

I **TECNOPOLI** NELL'**ECOSISTEMA REGIONALE** DELL'**INNOVAZIONE**

La Rete dei 10 Tecnopoli dell'Emilia-Romagna è una delle componenti fondamentali dell'ecosistema regionale dell'innovazione, coordinato da ART-ER, la società consortile dell'Emilia-Romagna per l'innovazione.

Insieme ai presidi tematici organizzati nelle Associazioni Clust-ER e alle competenze di ricerca dei Laboratori della Rete Alta Tecnologia, i Tecnopoli contribuiscono in modo coordinato allo sviluppo economico e sostenibile del territorio.

Ospitano inoltre gli Spazi AREA S3, gestiti da ART-ER, ambienti informali per favorire l'avvicinamento dei giovani al mercato del lavoro e all'ecosistema dell'innovazione.

I Tecnopoli sono un'iniziativa della Regione Emilia-Romagna, in collaborazione con le Università, i Centri di Ricerca e gli Enti Locali dei territori interessati.

I Tecnopoli sono stati finanziati dal fondo europeo di sviluppo regionale 2007-2013 e da contributi regionali. Le attività dell'ecosistema regionale dell'innovazione sono state finanziate dal Fondo europeo di sviluppo regionale 2014-2020 e dal Fondo sociale europeo 2014-2020.



TECNOPOLO DI FORLÌ-CESENA

SER.IN.AR FORLÌ-CESENA

Viale Corridoni 18
47121 Forlì (FC)
Tel: + 39 0543 375533

CIRI AEROSPAZIALE

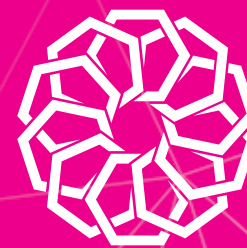
Via Baldassarre Carnaccini 12
47121 Forlì (FC)
Tel: +39 0543 714653

CIRI AGROALIMENTARE / CIRI ICT

Via Quinto Bucci 336
Ingresso pedonale da Piazza Godianich 60
47521 Cesena (FC)
Tel: +39 0547 368317

accf.tecnopolo@unibo.it

www.tecnopolo.forlicesena.it
www.tecnopoli.emilia-romagna.it



IL **TECNOPOLO** **DI FORLÌ-CESENA** PER L'**INNOVAZIONE** **DELLE IMPRESE** **E DEL TERRITORIO**

www.smartgroup.online



IL TECNOPOLO

Il Tecnopolo di Forlì-Cesena, con le sue 4 sedi dislocate sul territorio, offre accesso a 3 centri interdipartimentali di ricerca industriale dotati di avanzate infrastrutture tecnico-scientifiche.

Il Tecnopolo mette a disposizione delle imprese competenze e attrezzature per lo sviluppo di progetti di innovazione negli ambiti dell'intelligenza artificiale e Big data, del recupero di scarti e sottoprodotti, della qualità del packaging alimentare e della sostenibilità dei prodotti agroalimentari, della fluidodinamica, delle soluzioni di monitoraggio satellitare e utilizzo di droni per analisi avanzate del terreno.

4 SEDI

3 CENTRI
INTERDIPARTIMENTALI
DI RICERCA INDUSTRIALE

LABORATORIO DI IDEE E SOLUZIONI INDUSTRIALI

Il Tecnopolo di Forlì-Cesena:

- Ospita le sedi dei laboratori di 3 Centri Interdipartimentali di Ricerca Industriale dell'Università di Bologna, accreditati alla Rete Alta Tecnologia dell'Emilia-Romagna, specializzati rispettivamente in tecnologie ICT (CIRI ICT), tecnologie agroalimentari (CIRI Agroalimentare), tecnologie aeronautiche e aerospaziali (CIRI Aeronautica).
- Comprende il laboratorio internazionale Ciclope, presso le Gallerie Caproni di Predappio, in cui si effettuano esperimenti sugli effetti della turbolenza.
- Dispone di una prestigiosa sede a Meldola (Rocca delle Caminate), dedicata ai percorsi di accompagnamento delle imprese (workshops, counselling sessions, design thinking seminars, ecc...) e incubazione di startup.

PUNTO DI ACCESSO A SERVIZI SPECIALIZZATI

Il Tecnopolo di Forlì-Cesena rappresenta il punto di accesso all'offerta dell'ecosistema regionale dell'innovazione.

Attraverso il Tecnopolo di Forlì-Cesena è possibile usufruire di un'ampia gamma di servizi specializzati tra cui:

- Accoglienza e primo orientamento
- Analisi del fabbisogno tecnologico
- Affiancamento in materia di strumenti finanziari a sostegno dell'innovazione
- Open innovation
- Organizzazione di eventi di approfondimento

La gestione del Tecnopolo è affidata a Ser. In.Ar, società costituita nel 1988 dai Comuni di Forlì e di Cesena, dalla Provincia di Forlì-Cesena, dalla Camera di Commercio, Industria, Artigianato ed Agricoltura di Forlì e dalle Casse di Risparmio di Forlì e di Cesena, allo scopo di promuovere, sostenere e qualificare il decentramento dell'Università di Bologna nelle città di Forlì e Cesena.

La Società opera inoltre per l'introduzione delle tecnologie avanzate in ogni campo, pubblico e privato, produttivo e di servizio nonché per lo sviluppo della ricerca scientifica e sua conseguente applicazione, in accordo ed in stretta collaborazione con le Università degli Studi e con Istituti di ricerca pubblici e privati.

