

REGIONE
TOSCANA



**Patrimonio
Agricolo
Forestale
Regionale**

La Comunità della Pratica sulla Precision Farming e l'esperienza delle Demofarm

Dott. MARCO LOCATELLI

Dirigente Responsabile Settore
Innovazione e Progetti Europei –
Terre Regionali Toscane

MACFRUT 2023

03/05/2023



ENTE TERRE REGIONALI TOSCANE – Innovazione e Progetti Europei



COMPETENZE GENERALI

- COLLAUDARE E TRASFERIRE LE INNOVAZIONI DI INTERESSE PER L'AGRICOLTURA TOSCANA
- SVILUPPARE E PARTECIPARE A PROGETTI REGIONALI, NAZIONALI ED EUROPEI
- CONSERVARE E PREMOLTIPLICARE IN PUREZZA IL MATERIALE GENETICO A RISCHIO DI ESTINZIONE PRESENTE NELLA BANCA REGIONALE DEL GERMOPLASMA DI CESA
- COLLAUDARE INNOVAZIONI PER CONTO DI DITTE PRIVATE PRODUTTRICI DI MEZZI TECNICI E ISTITUZIONI SCIENTIFICHE
- PROVE A PAGAMENTO DI DITTE PRIVATE E ISTITUZIONI DI RICERCA.



Cesa, 74 ha
**AGRICOLTURA
INTEGRATA**



Alberese, 4200
ha
**AGRICOLTURA
BIOLOGICA**

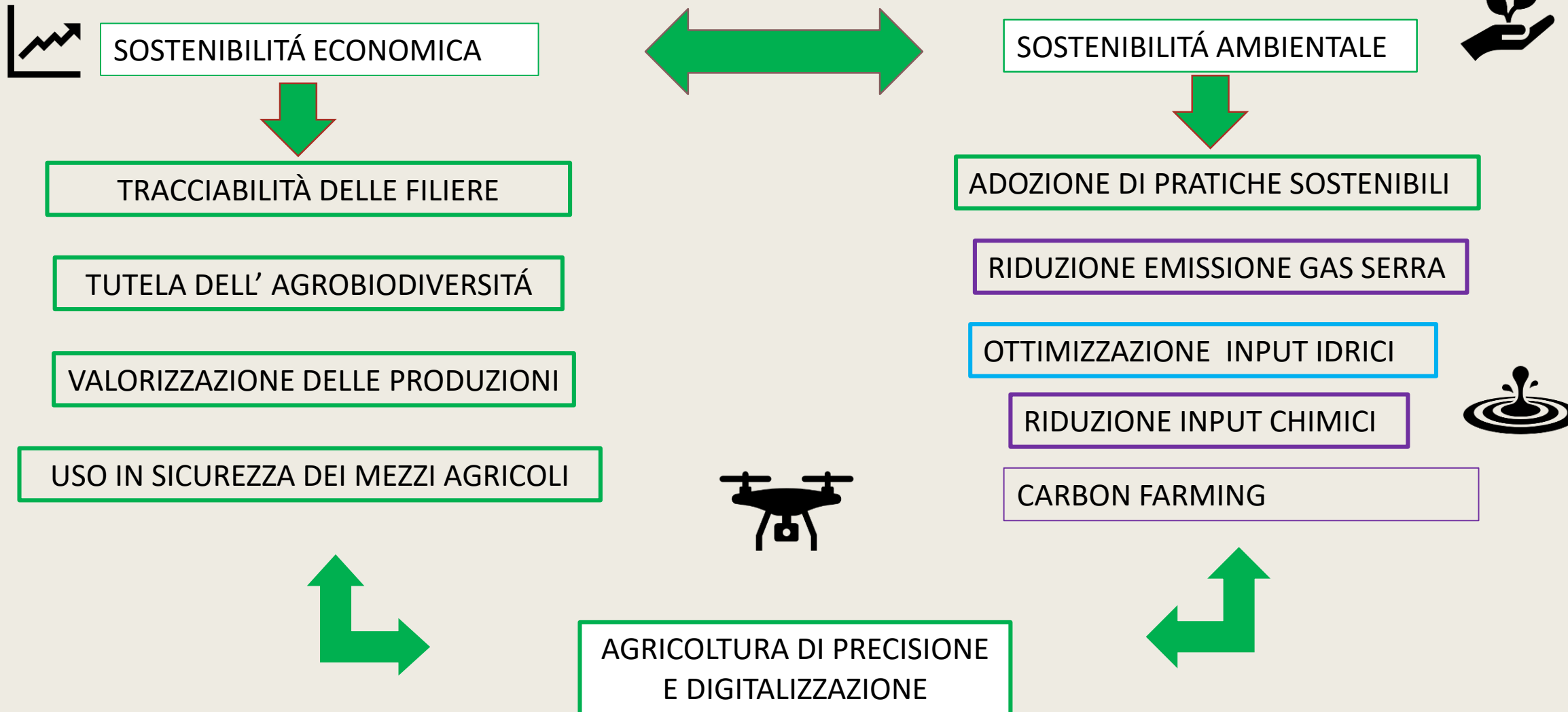


Suvignano, 638 ha
**AGRICOLTURA
BIOLOGICA**

DEMOFARM

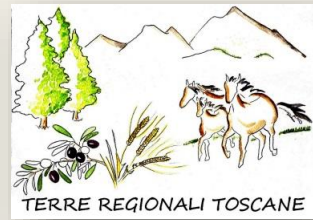


II NUOVO CONTESTO





Prime iniziative per sostenere Agricoltura di precisione



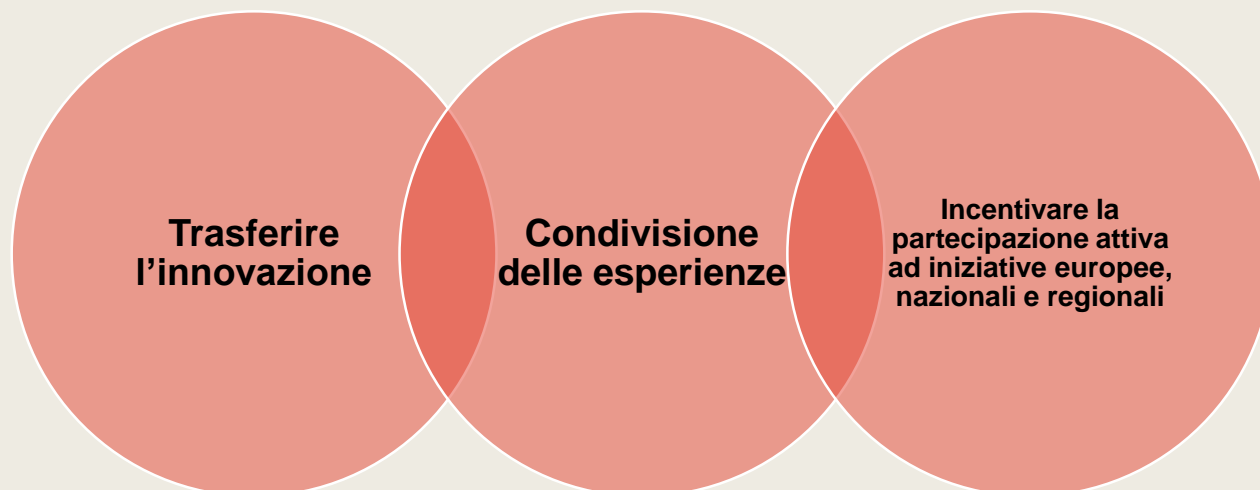
Watify - AgriTech: Agriculture at the Centre of the Digital Economy Alberese – Maggio 2018

Evento a livello europeo di matchmaking tra chi produce tecnologia Agricola e i potenziali utenti ovvero aziende Agricole e organizzazioni degli agricoltori

Sono presenti numerosi operatori tecnologici che propongono soluzioni innovative per l'agricoltura ma poche aziende Agricole interessate

Si delinea la necessità di proporre modelli organizzativi, anche aggregativi per ridurre la distanza tra la tecnologia disponibile e il reale interesse ad applicarla in campo

OBIETTIVI SPECIFICI CdP

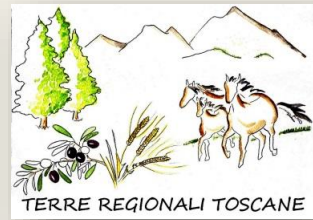


AVVIO DELLA COMUNITÀ DELLA PRATICA IN TOSCANA

Decreto di Terre Regionali Toscane n. 85 del 29 luglio 2019

Terre Regionali Toscane, in collaborazione con **ARTEA** e su mandato della **Regione Toscana**, ha approvato l'avviso pubblico per la presentazione di segnalazioni d'interesse per la costituzione di una comunità della pratica sul tema dell'agricoltura di precisione e della digitalizzazione del settore agricolo e agroalimentare ("**CoP**") per la condivisione delle esperienze, pratiche lavorative, studi e/o ricerche legate al tema dell'agricoltura di precisione e della digitalizzazione del settore agricolo e agroalimentare, al fine di trasferire l'innovazione agli imprenditori agricoli toscani, anche attraverso iniziative di **Demo-Farms**, e garantire una migliore partecipazione degli attori regionali alle iniziative europee e regionali in corso e future. Con Decreto n.102/2021 sono stati riaperti i termini per manifestare il proprio interesse ad aderire alla CoP con scadenza 31/12/2022 e con Decreto n.20/2023 entro il 31/12/2023

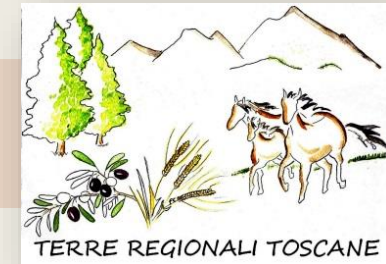
Comunità della Pratica



Dopo la riapertura dei termini i partecipanti alla Comunità sono **87** suddivisi nelle seguenti categorie

Industria e servizi: Servizi ICT e High Tech	27
Industria e servizi: Servizi Consulenza tecnica in agricoltura/selvicoltura	8
Centri Servizi OOPPAA	2
Aziende Agricole	19
Consorzi di Tutela	1
Imprese di Trasformazione agroalimentare (Soc. Coop. Agr.)	4
Università /Centri di ricerca pubblici/Formazione tecnica	13
Associazioni	2
Organizzazioni Professionali Agricole	5
Fondazione (Organismo privato di ricerca e innovazione)	1
Collegio Professionale	1
Servizi e consulenza alle imprese	1
Libero professionista	2
Indoor farming (vertical farming/fuori suolo/tecnologia aeroponica)	1

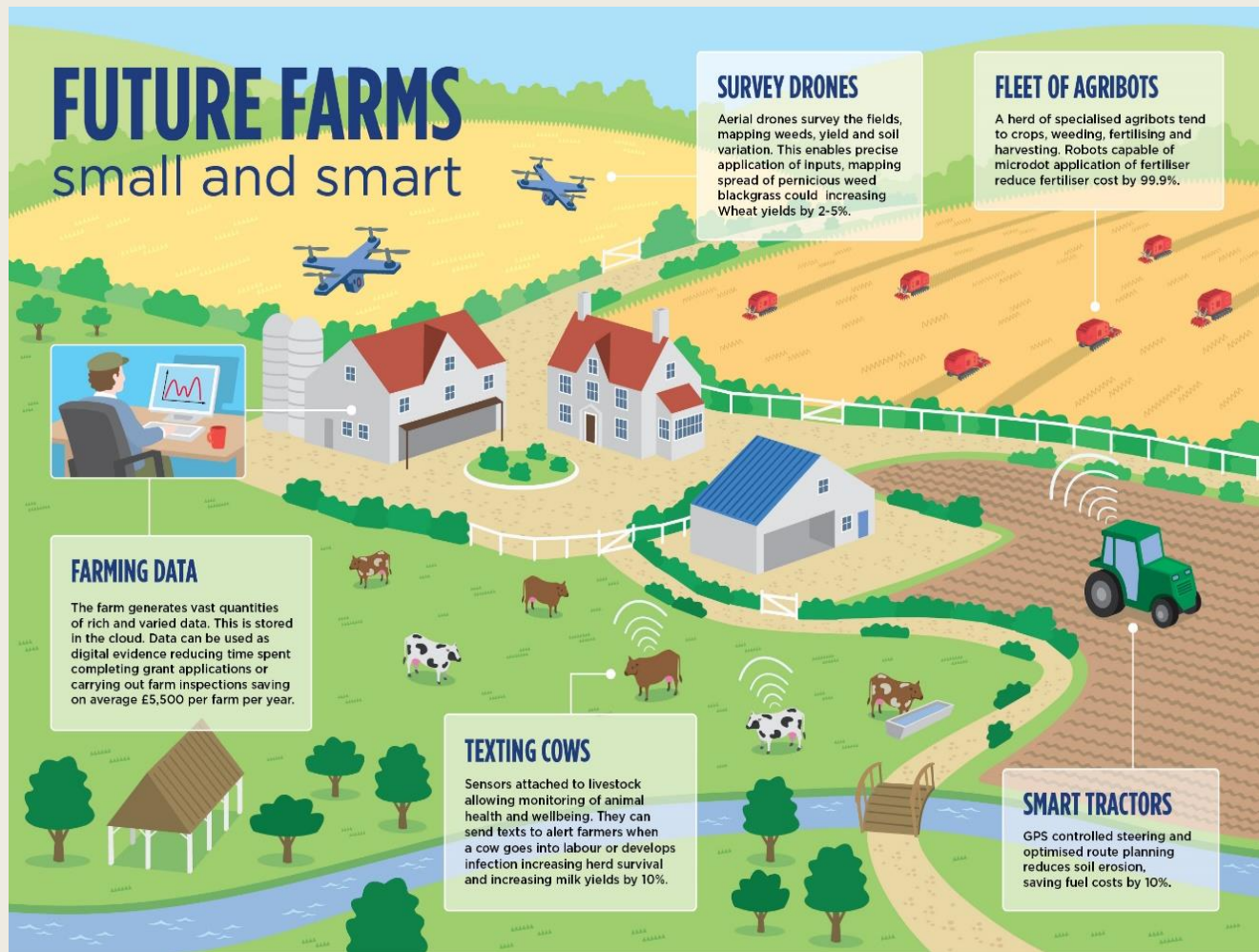
Comunità della Pratica per l'agricoltura di precisione e la digitalizzazione del settore agricolo e agroalimentare



GLI ADERENTI PROPONGONO DI COSTITUIRE N.10 GRUPPI DI LAVORO

- 1) GdL "Sistema autonomo di agricoltura 4.0 per l'efficientamento dei consumi e l'automazione del settore agricolo»
- 2) GdL "Agricoltura di precisione con l'utilizzo di droni terrestri e d'aria»
- 3) GdL "Riduzione/ottimizzazione dei trattamenti fitosanitari in vigneti, oliveti e frutteti mediante uso di droni e app mobili
- 4) GdL "Valuta complementare (circuiti del credito)
- 5) GdL "Sviluppo, gestione e promozione di un allevamento ovino innovativo con utilizzo di tecniche di agricoltura di precisione”
- 6) GdL "Digitalizzazione gestionale delle coltivazioni e applicazioni di automazione e robotica per l'agricoltura di precisione sostenibile”
- 7) GdL "Indicatori di sostenibilità economica e ambientale, impronta carbonica e dati satellitari utili alle aziende agricole toscane che coltivano la vite e l'olivo”
- 8) GdL "Tecnologie geomatiche di precisione per la valutazione dell'impatto delle sistemazioni agro-idrauliche tradizionali per la creazione di ecosistemi resilienti”
- 9) GdL Agricoltura 4.0: adozione di piattaforme digitali per supportare gli obiettivi di sostenibilità, accesso agli strumenti di controllo e certificazione per le aziende agricole che mirino a favorire l'uso sostenibile degli input, attraverso la raccolta, l'uso e la gestione dei dati lungo il processo produttivo anche attraverso sensoristica e strumenti IoT
- 10) GdL Le piattaforme aperte e interoperabili di servizi digitali e i DSS in agricoltura e le possibili interazioni con l'organismo ARTEA al fine di massimizzare gli effetti positivi della digitalizzazione anche in previsione di future forme di sostegno all'agricoltura di precisione

HIGH TECH DEMO-FARM



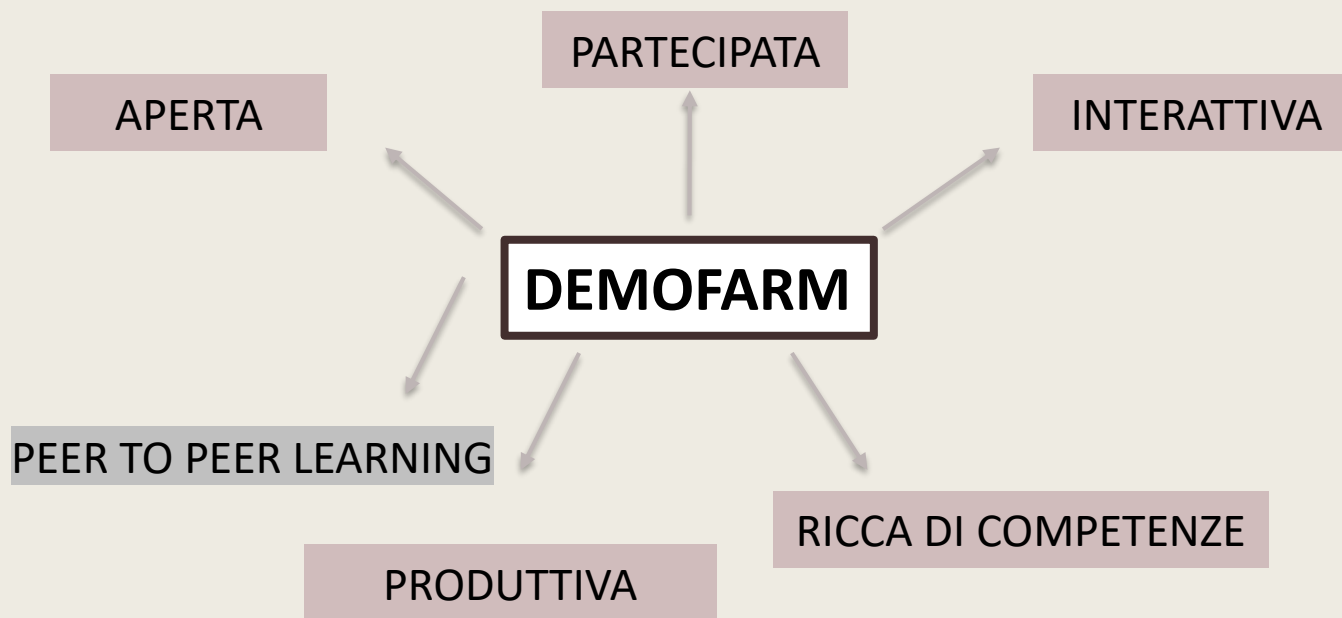
INFRASTRUTTURE TECNOLOGICHE



Una nuova Demo – Farm: un luogo in cui è possibile organizzare continuamente prove di agricoltura di precisione; non un laboratorio ma una vera azienda agricola

SVILUPPO DELLA DEMOFARM DI CESA

«DEMOFARM» Ambiente dove fare INNOVAZIONE seguendo un approccio DIMOSTRATIVO e INTERATTIVO



OBIETTIVO : REALIZZAZIONE DI ATTIVITÀ DIRETTE A FORNIRE ESPERIENZE IN RISPOSTA A ESIGENZE ATTUALI E FUTURE

LA FUNZIONE PUBBLICA

Aggregare gli attori territoriali



Creare un luogo di confronto
(Approccio sistemico)



LA DEMO-FARM



Network (Comunità della
pratica, ERIAFF)



Divulgazione delle idee e
innovazioni



Presentare soluzioni

STAKEHOLDERS

CENTRI DI
RICERCA

UNIVERSITÀ

CONSORZI
COOPERATIVE

SOCIETÀ
COMMERCIALI

AZIENDE
AGRICOLE

AGRICOLTORI

Le nostre priorità per il sostegno delle Demo-Farms:


- Sostegno da parte delle Demo-Farms pubbliche alle esigenze delle aziende agricole
- Identificazione delle aziende agricole private che possono svolgere il ruolo di aziende dimostrative
- Creazione di un network delle Demo-Farms sulla base delle caratteristiche del settore agricolo regionale
- Integrazione delle Demo-Farms nelle politiche di sviluppo regionale
- Identificazione degli strumenti idonei a supportare le attività dimostrative
- Integrazione del Sistema a livello nazionale ed europeo



Partnership europea per la produttività e la sostenibilità in agricoltura (EIP-AGRI)

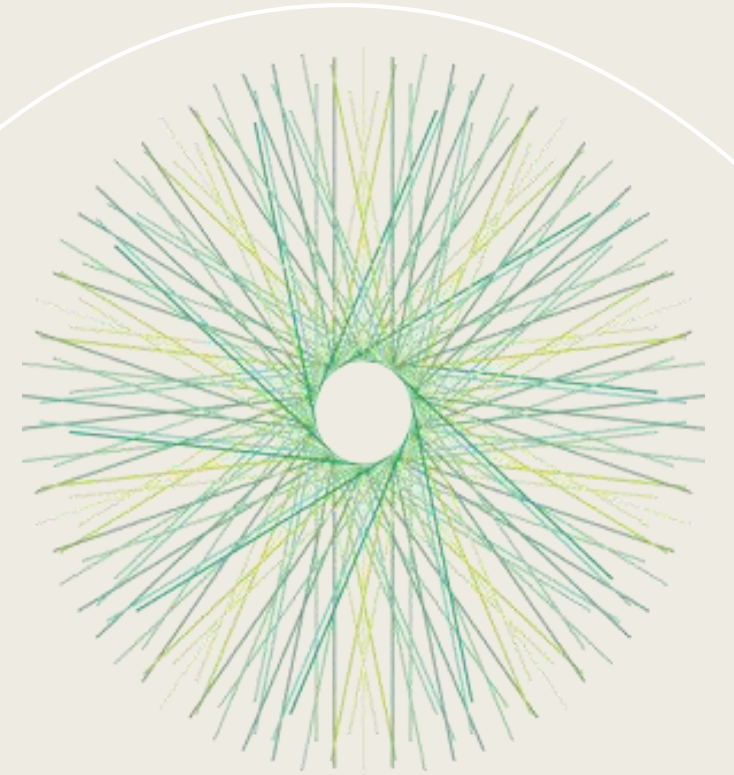


In ambito europeo Terre Regionali Toscane è il partner italiano all'interno della rete europea di facilitazione di EIP-AGRI per l'innovazione agricola, che in coerenza con la Politica Agricola Comunitaria si pone tre principali obiettivi:

1. Promuovere un settore agricolo "smart", resiliente e diversificato che garantisca la sicurezza alimentare; 
2. Rafforzare la cura dell'ambiente, l'azione per il clima e contribuire agli obiettivi dell'Unione;
3. Rafforzare il tessuto socio-economico delle zone rurali.



Il focus di EIP-AGRI è quello di promuovere la cooperazione e creare collaborazioni tra attori aventi background professionali differenti



eip-agri
AGRICULTURE & INNOVATION

Grazie per l'attenzione

